



A primeira nuvem  
particular do mundo!

Neste manual vamos explicar de forma simples e didática como instalar e configurar sua própria nuvem, ou melhor dizendo sua "cloud de armazenamento".



1

Acesse o site da Balloon Driver, o primeiro passo é fazer seu cadastro



[www.balloondrive.com](http://www.balloondrive.com)

2

Preencha o formulário com seus dados

*lembrando que nosso site é completamente seguro e suas informações estão cem por cento protegidas.*



3

Agora vamos definir o plano de sua preferência.

The screenshot shows a web interface with a navigation bar at the top containing icons for 'Dispositivos', 'Download', 'Modifica de Plano', 'Recuperar Senha', and 'Sair (semelhante a log out)'. Below the navigation bar is a table of subscription plans:

Silver	GOLD	PLATINUM	DIAMOND
R\$ 0,00	R\$ 5,00	R\$ 10,00	R\$ 20,00
✓ 2 dispositivos	✓ 32 dispositivos	✓ 64 dispositivos	✓ 128 dispositivos
Selecionar	Selecionar	Selecionar	Selecionar

**Silver** Contempla dois dispositivos, este plano é totalmente grátis!

**GOLD** Contempla 32 dispositivos.

**PLATINUM** Para empresas maiores, que contempla 64 dispositivos.

**DIAMOND** Comporta 128 dispositivos.

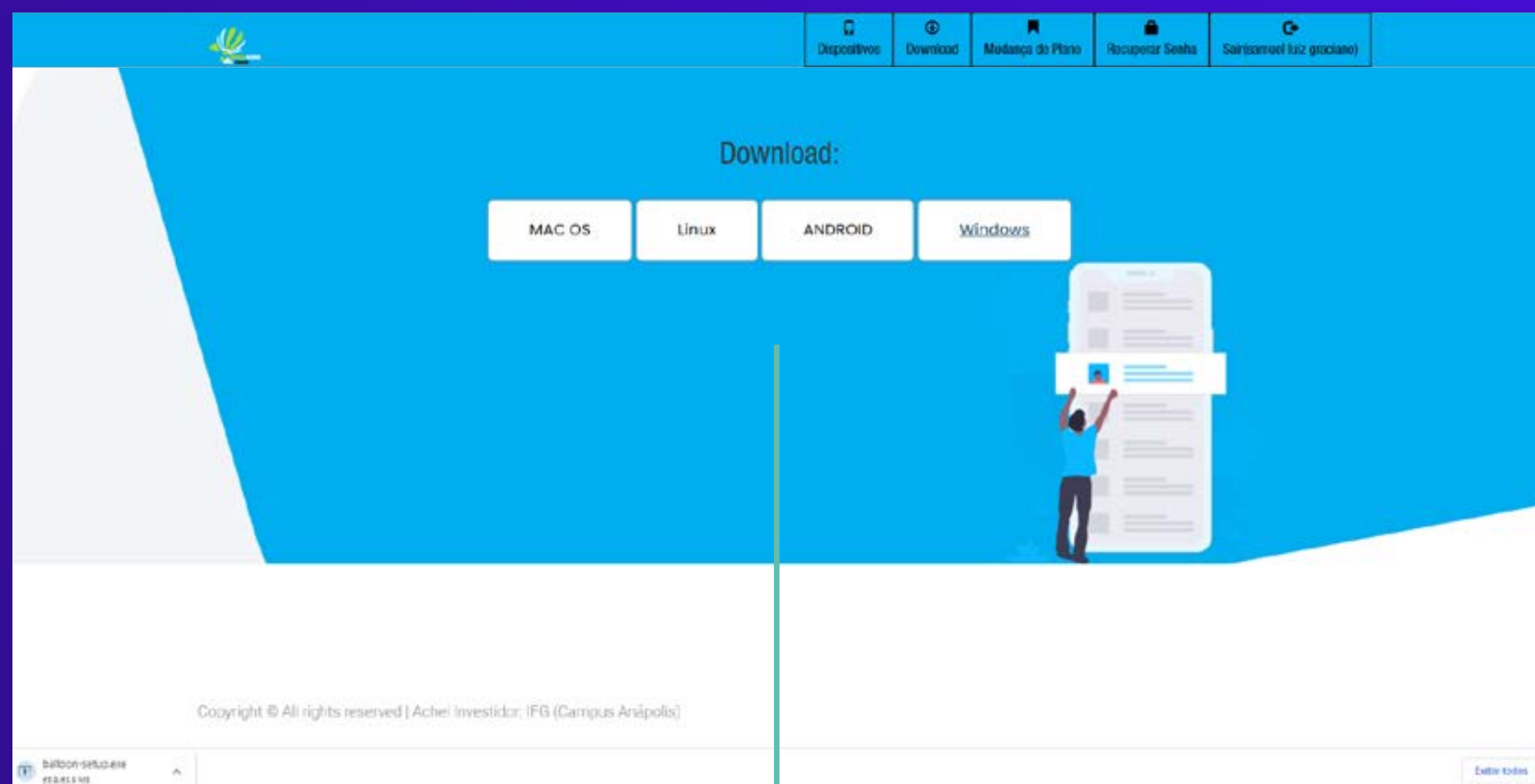
*Lembrando que são necessários pelo menos dois dispositivos para montar sua nuvem particular.*





4

Definido o Plano é só confirmar a escolha e vamos ao download.



Selecione seu sistema operacional.

B

Confirme que está executando nosso aplicativo de instalação



A

Clique em mais informações



C

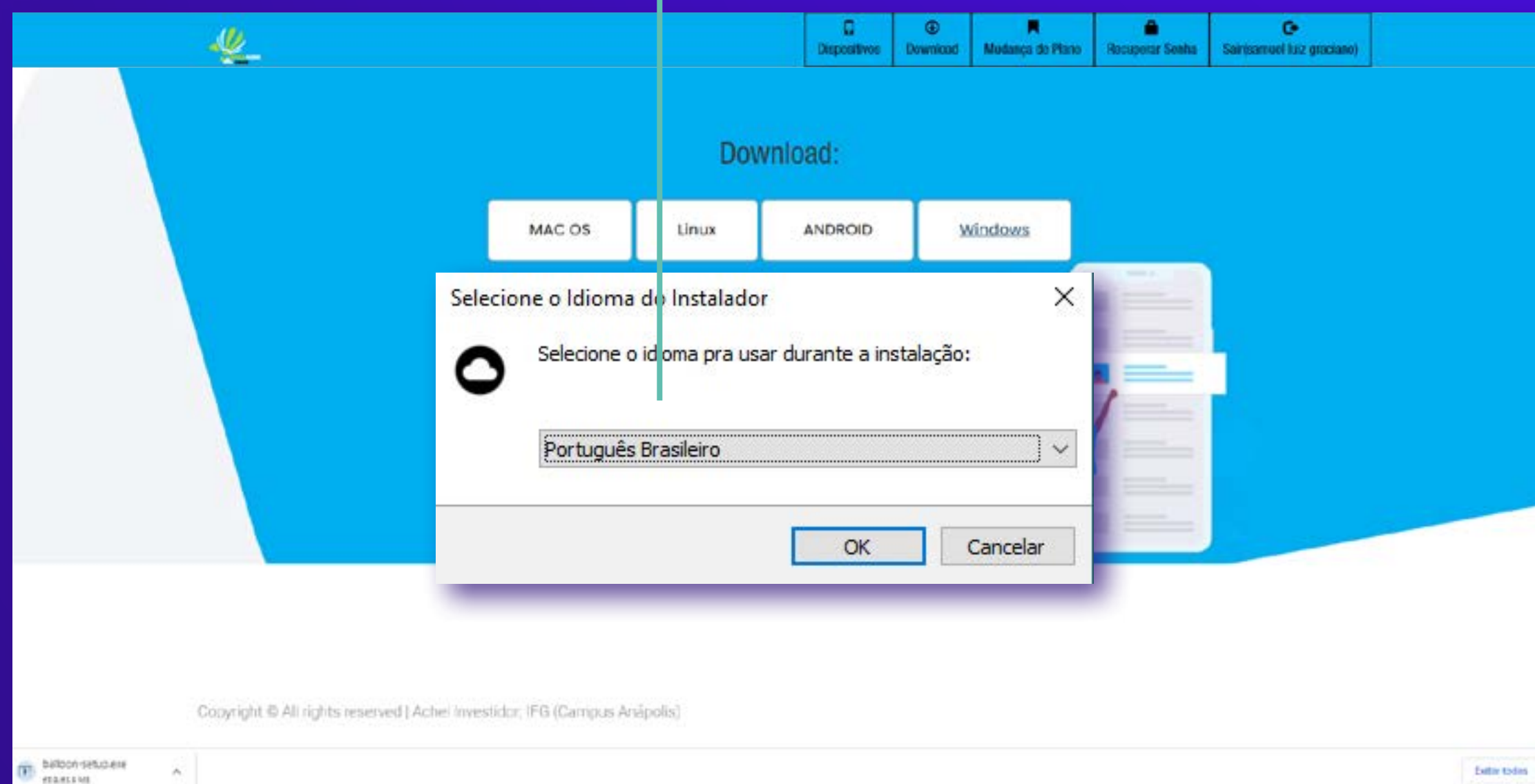
Clique em executar assim mesmo.

5

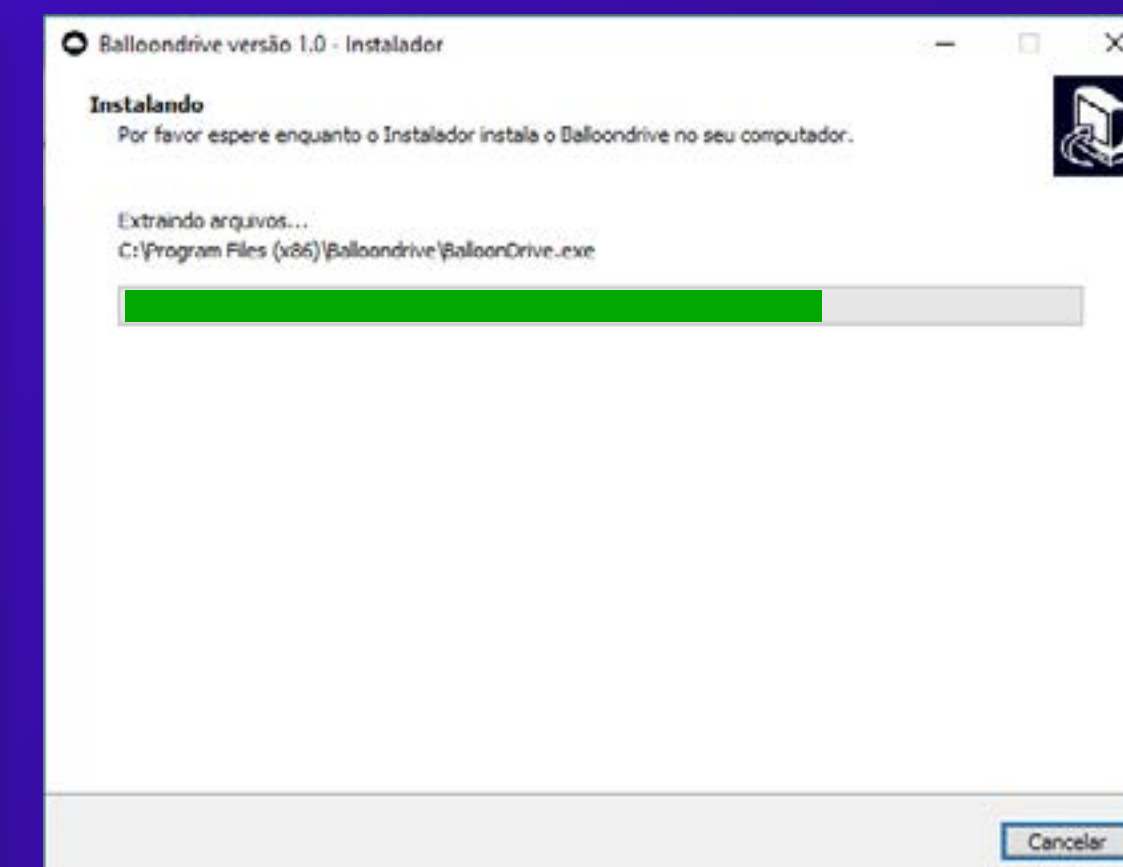
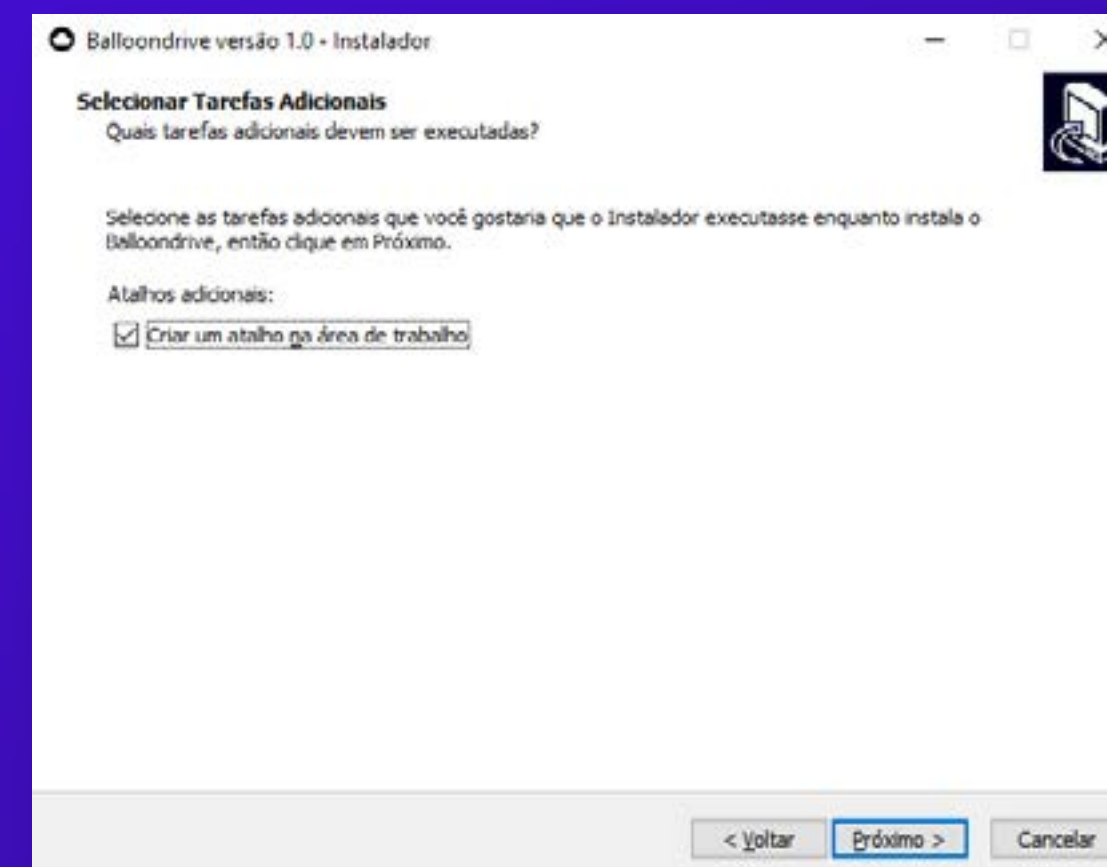
Apareceu uma mensagem do sistema operacional? Não se preocupe isso é normal!

6

Selecione o idioma.



*Este processo pode levar alguns minutos.*



7

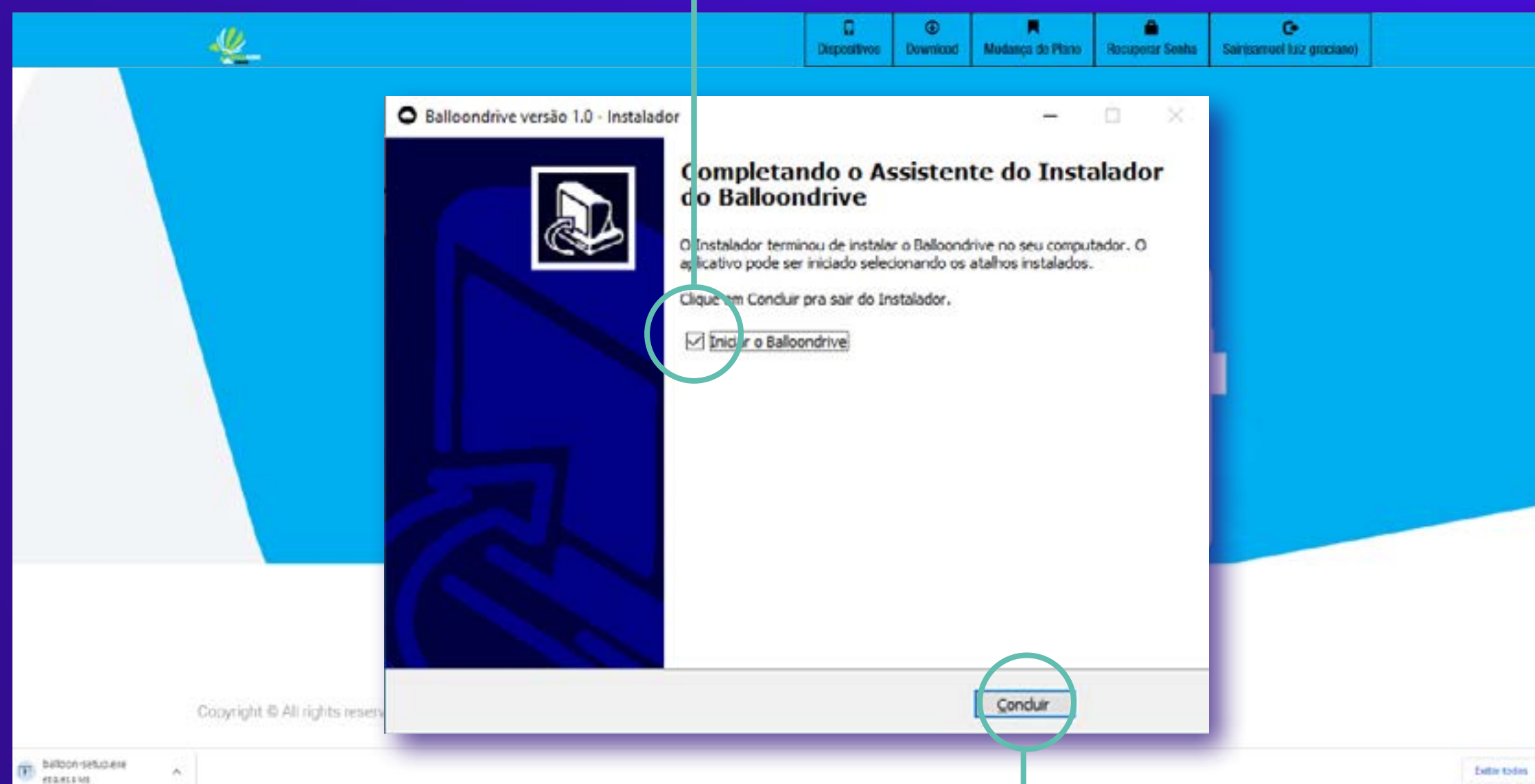
E agora instale o Balloon Driver





8

Instalado o Balloon Driver, verifique se a opção "iniciar o Baloon Driver está selecionada".



Clique em concluir.

Insira a senha o e-mail e a senha cadastrada anteriormente e aguarde que o Balloon Driver reinicie.

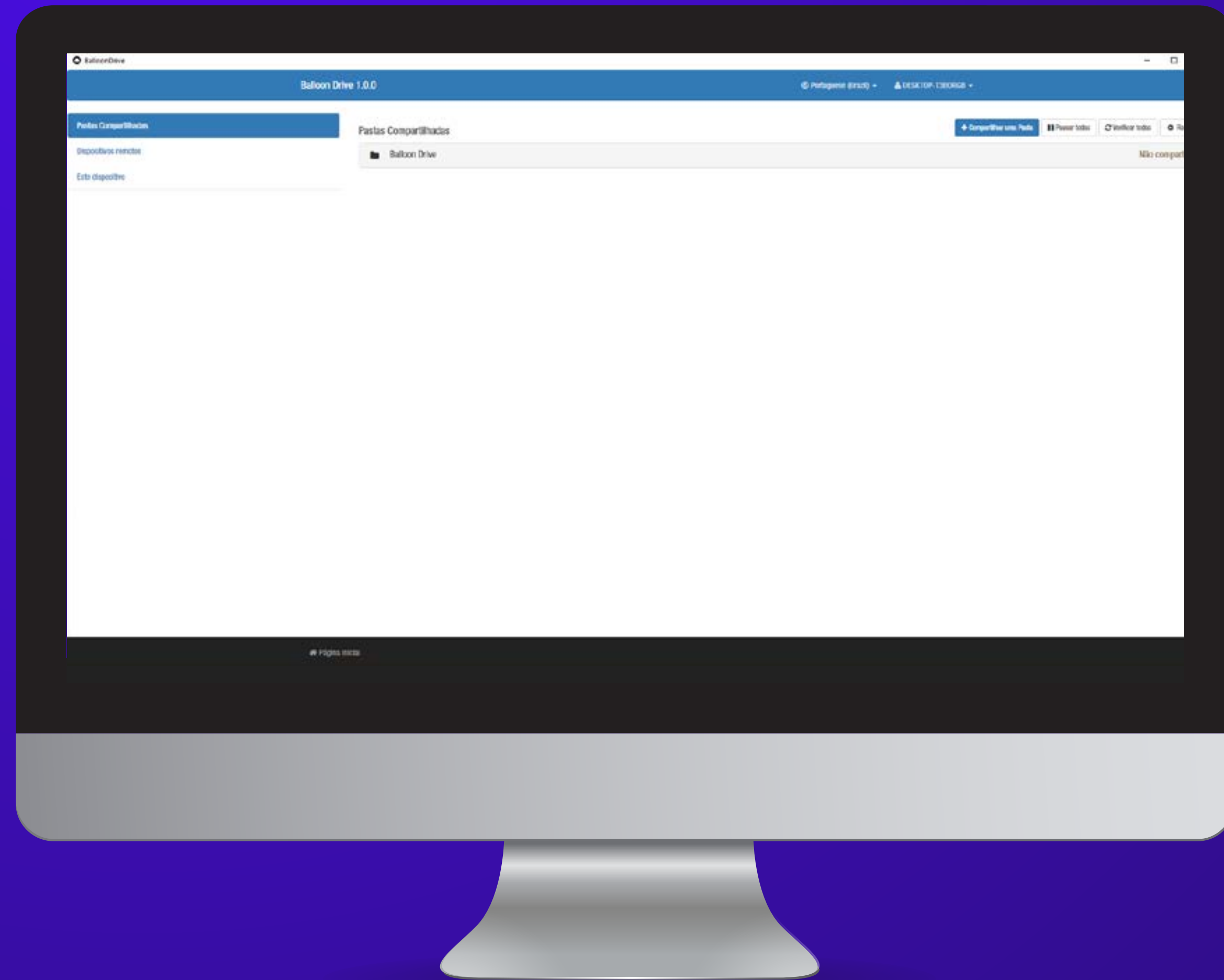


9

Assim que ele abrir você deve clicar na janela para logar.



Pronto este dispositivo já faz parte da sua nuvem privada!  
Vamos instalar o segundo dispositivo?





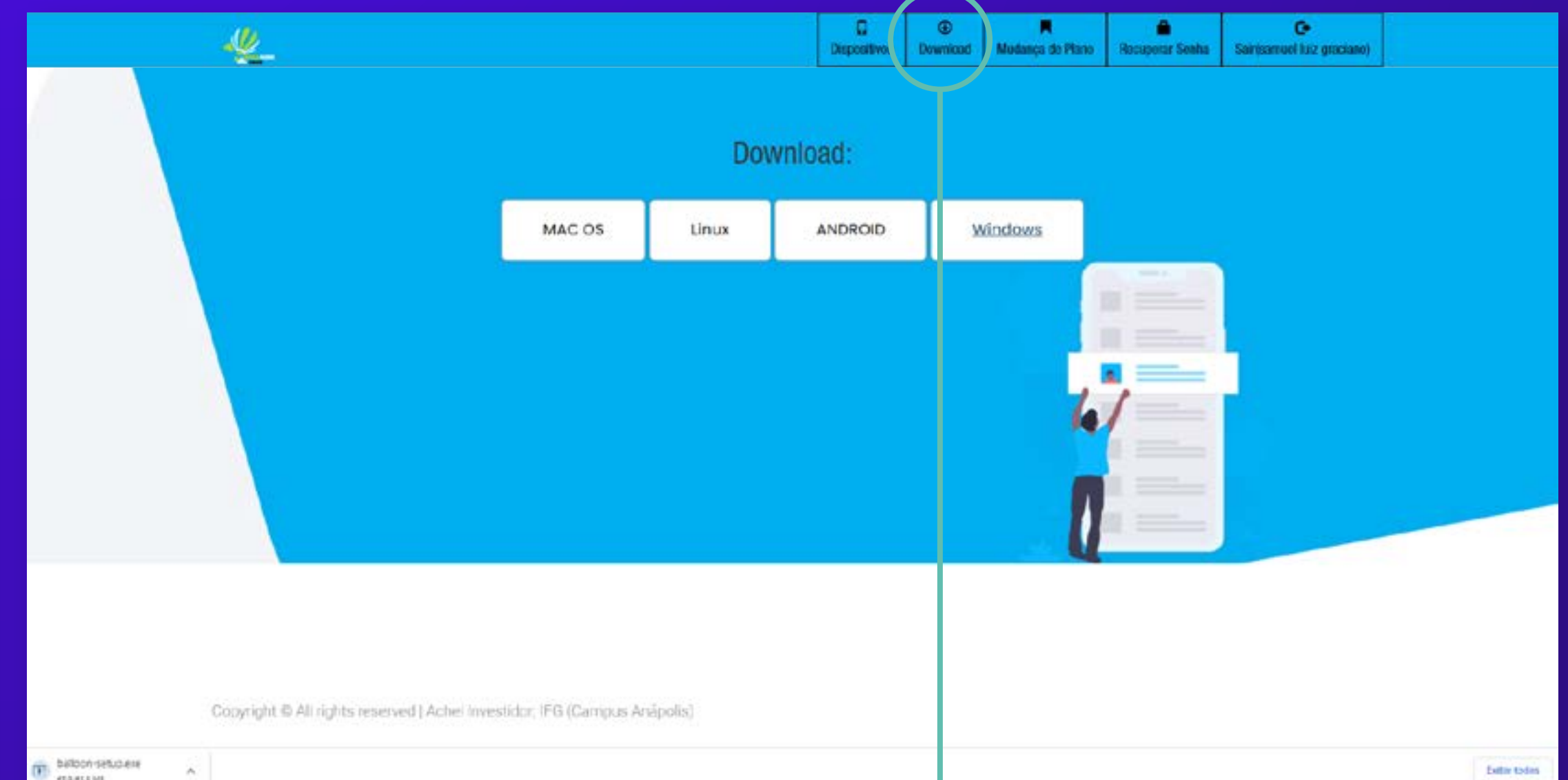
10

Acesse o site da Balloon Driver no segundo dispositivo

*Desta vez clique em entrar usando o mesmo e-mail e senha cadastrada*



[www.balloondrive.com](http://www.balloondrive.com)

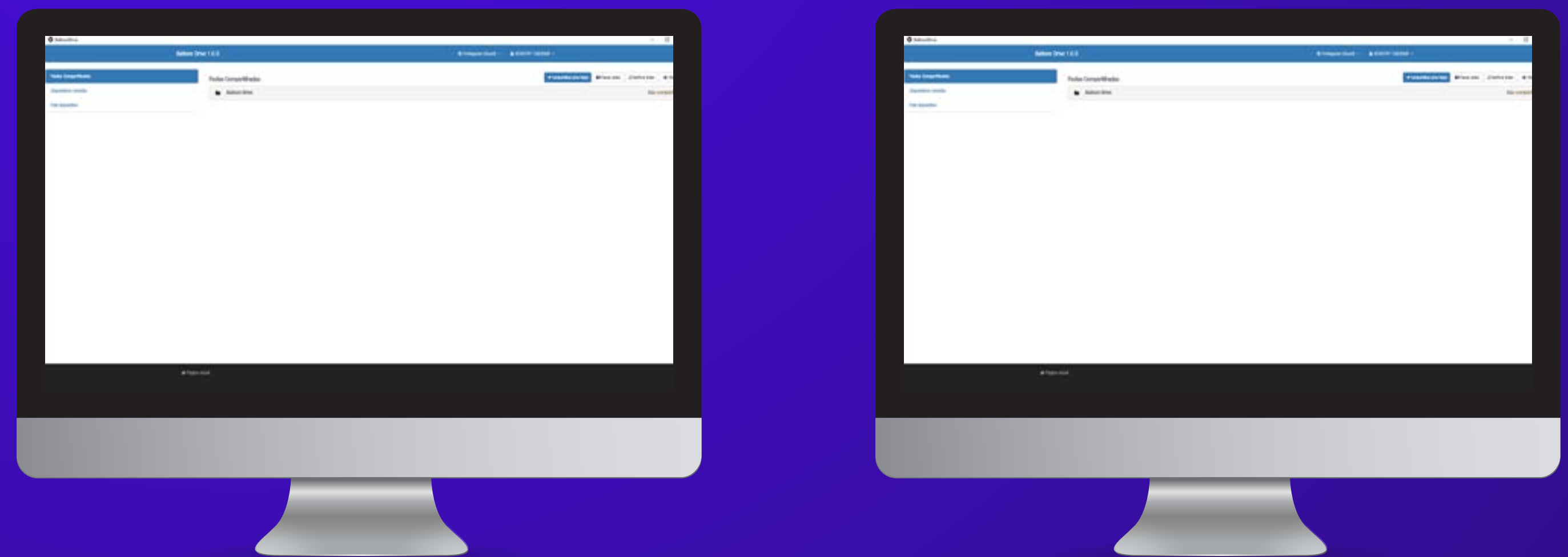


11

Repita o processo de instalação do driver



E pronto você tem dois dispositivos em sua nuvem privada. Caso seu plano tenha mais dispositivos basta repetir o processo em cada um deles



Agora vou mostrar como personalizar uma pasta.

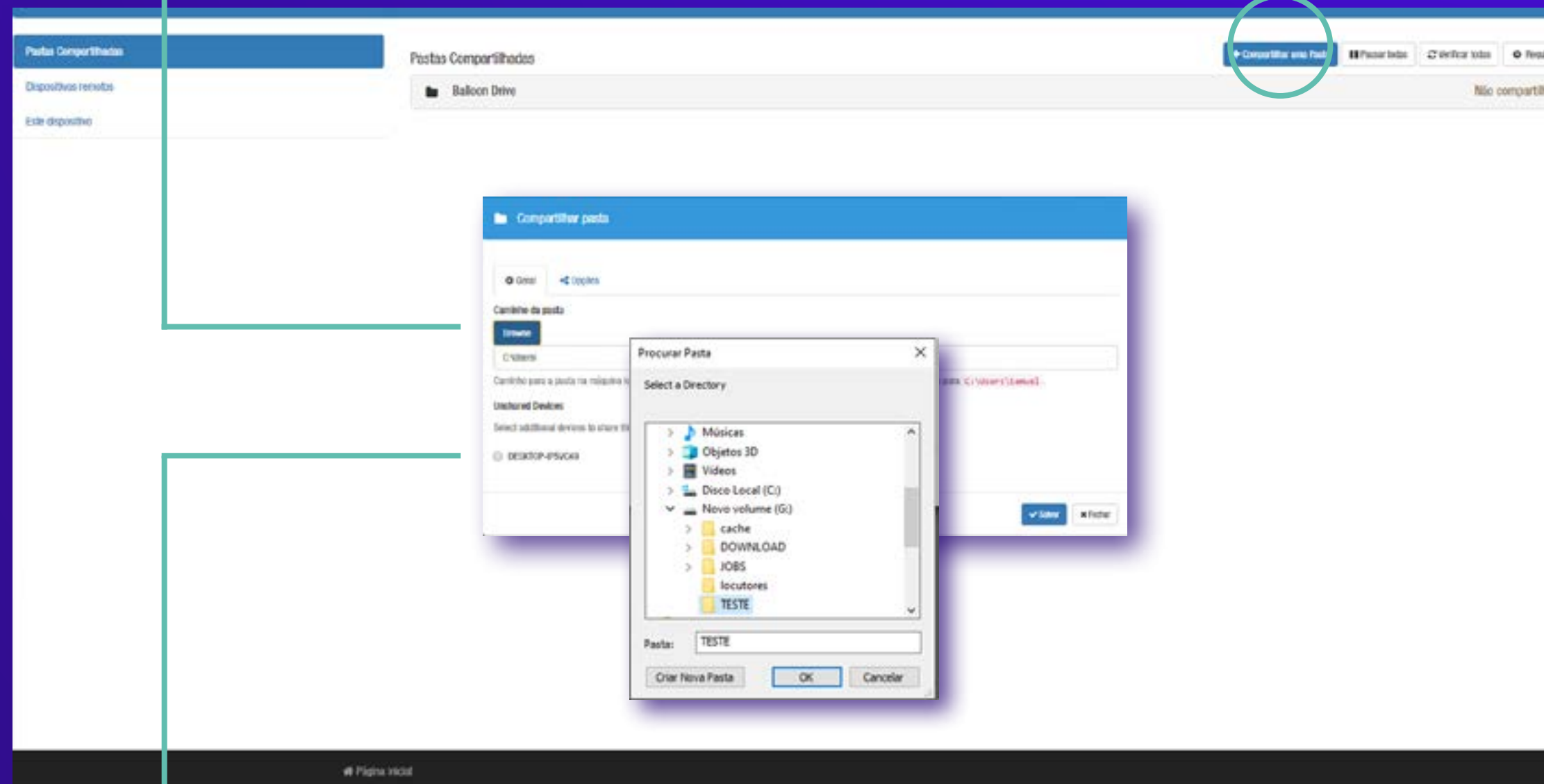




12

Clique em  
"+ Compartilhar uma pasta"

A Em "Browser" renomeie o  
caminho da pasta personalizada



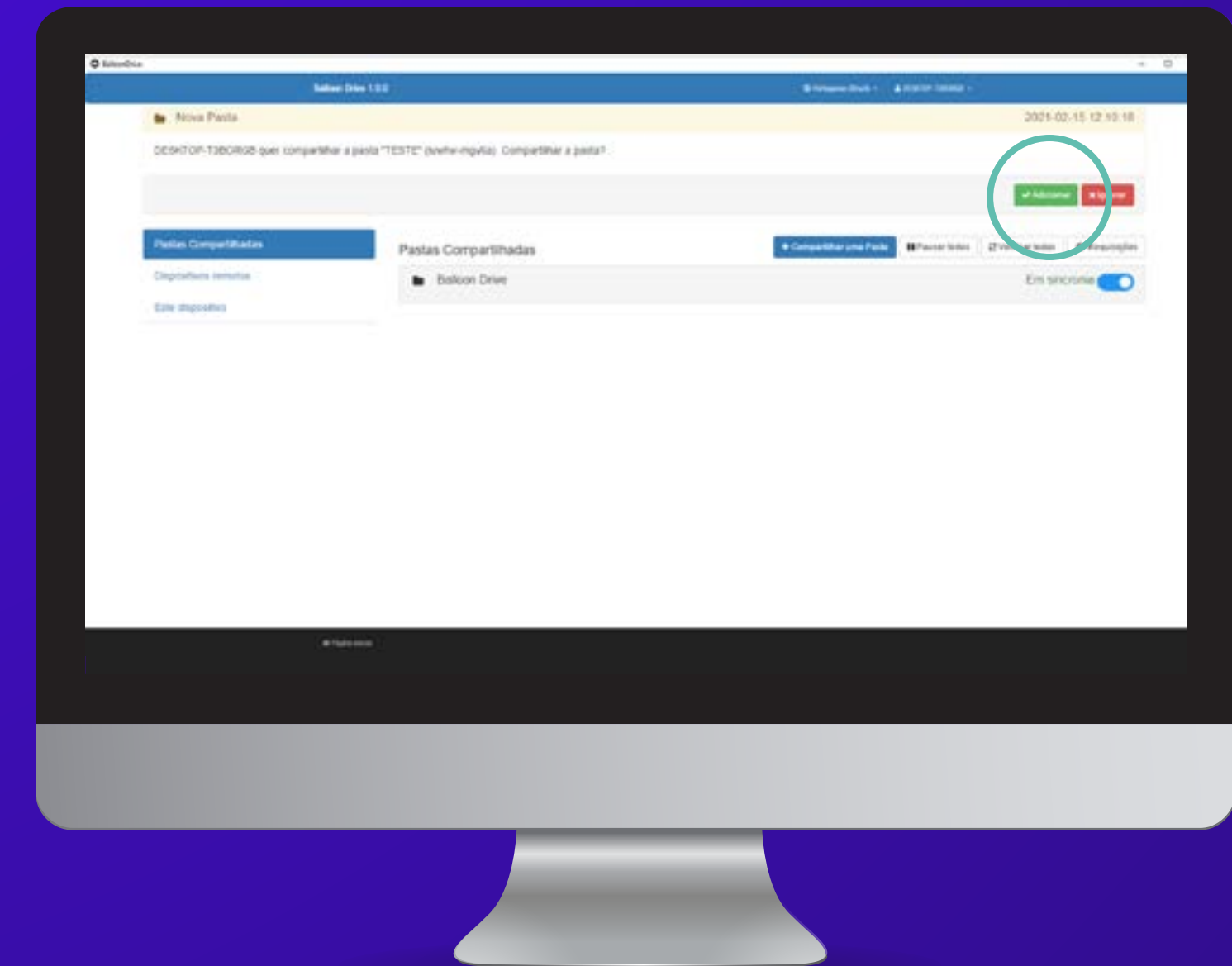
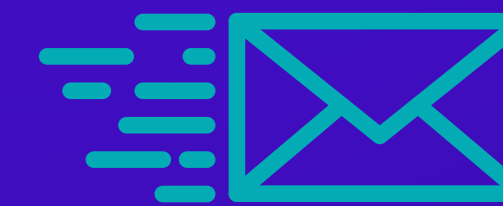
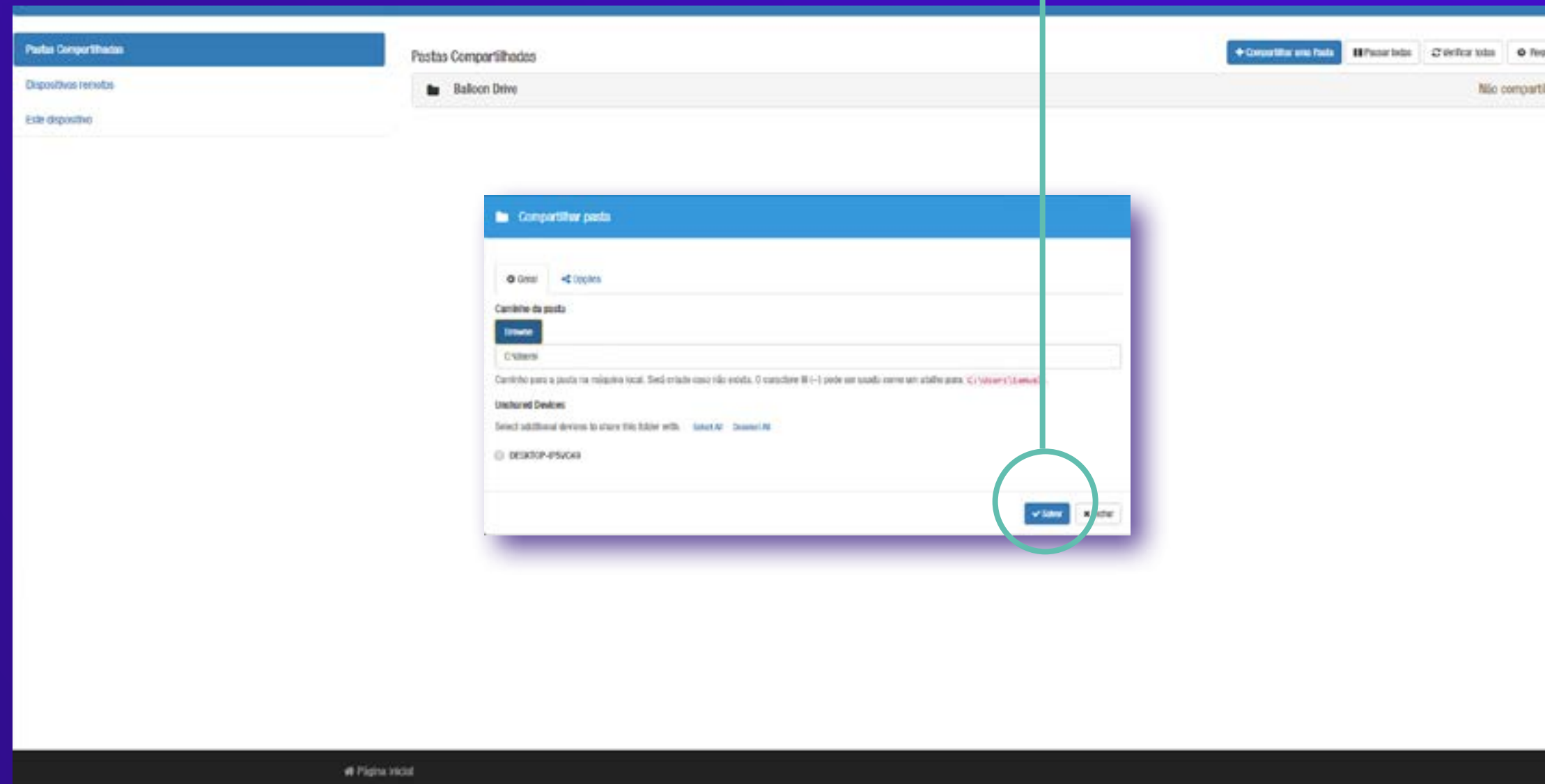
B Selecione o dispositivo que vai  
compartilhar aquela pasta



13

Feito isso clique em salvar

Pronto a pasta personalizada foi criada no primeiro dispositivo e um convite de compartilhamento foi enviado para o segundo dispositivo



14

Agora basta aceitar o compartilhamento no segundo dispositivo

Pronto a pasta personalizada foi criada no primeiro dispositivo e um convite de compartilhamento foi enviado para o segundo dispositivo

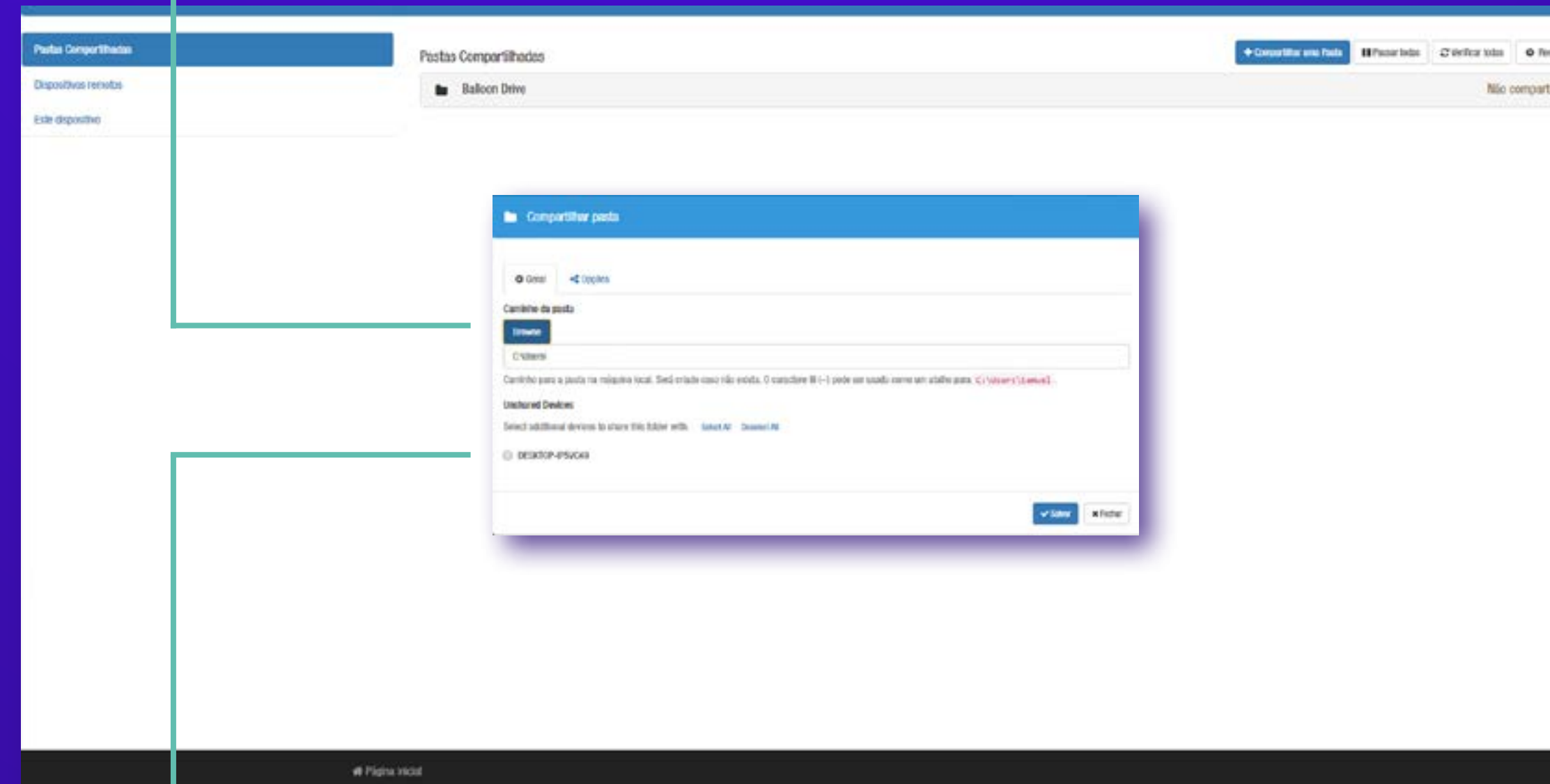


15

Para terminar, em "browser" renomeie a pasta para que fiquem com o mesmo nome "caso desejar"

A

Em "Browser" renomeie o caminho da pasta personalizada



B

Selecione quem faz parte (computadores, tablete, celular) da nuvem, e clique em salvar.



Pronto! Agora você faz parte da...



A primeira nuvem  
híbrida do planeta!